



Škůdci cukrovky – jaro 2022

T A
Č R

Kamil Holý

Výzkumný ústav rostlinné výroby, Praha-Ruzyně

Výsledky řešení projektu TAČR TH04030242: Inovace ochrany rostlin při produkci a skladování cukrové řepy

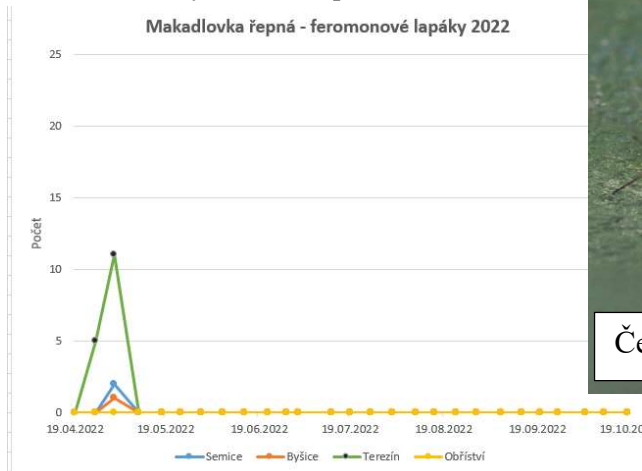
Makadlovka řepná (*Scrobipalpa ocellatella*)

- začínají létat dospělci makadlovek => umístit feromonové lapáky na pole s cukrovkou
- řepa je malá, na polích s letošní cukrovkou motýli zatím nejsou, ale budou postupně přeletovat z loňských řepnišť, kde se již líhnou. Pokud je řepa na sousedním pozemku, bude to mít snazší:-).
- **prognóza škodlivosti makadlovky** – s ohledem na loňské nepříznivé počasí a nízkou početnost v letním a podzimním období, by letos plošně škodit neměla, což neznamená, že nemůže škodit lokálně – v rámci katastru nebo jednoho pole

Ochrana – v závislosti na počtu ulovených dospělců do lapáku a škodlivosti v předchozích letech

- pokud je do 10 motýlů/lapák/týden nebo dříve neškodila ani při vysokých odchycích, je riziko nízké; při odchytu více než 30 motýlů/lapák/týden je riziko vysoké
- letošní jaro je zatím pro makadlovku příznivé, pokud by sucho přetrvávalo (viz ročník 2018), může dojít k lokálnímu namnožení a škodám v letním/podzimním období, kdy je již na ochranu pozdě (postřik se nedostane k housenkám)
- v případě výskytu vysokého počtu v lapáku provést ošetření porostů proti dospělcům před vykladením vajíček
- ošetření provést po letové vlně (zvýšený odchyt oproti předchozímu období), cca v době květu černého bezu, většinou lze spojit s ochranou proti mšicím nebo dalším škůdcům

Odchyt makadlovky do feromonových lapáků v roce 2022 – v Polabí početnost zatím nízká, jižní Morava může být o něco napřed



Květilka řepná (*Pegomya hyoscyami*)

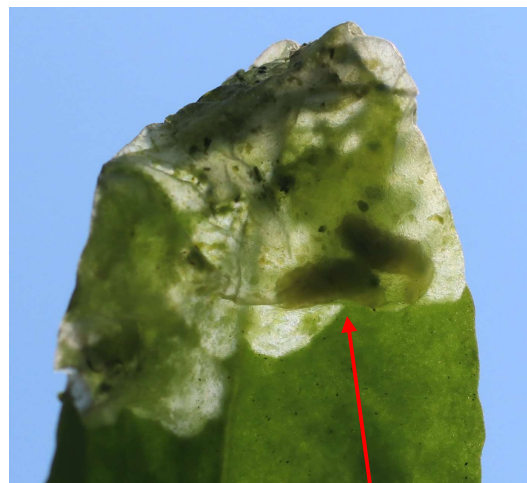
- líhnou se dospělci, postupně začnou přeletovat na letošní výsevy
- v Polabí cukrovka nejčastěji 1–2 páry pravých listů, vajíčka květilky zatím nejsou (ani dospělci v porostu)
- v loňském roce výskyt nadprůměrný, i když většinou jen vada vzhledu bez vlivu na výnos, miny byly většinou ohniskově na části pozemku
- **monitoring** – hledat bílá vajíčka na spodě listů, dospělci podobní na další „mouchy“ s červenýma očima

Ochrana – jen při vysokém počtu mladých rostlin s vajíčky květilky nebo začínajícími minami

- ošetření proti dospělcům před vykladením vajíček
- většinou nebývá nutná, jen pokud by hrozilo poškození většiny listové plochy u mladých řep



Letošní dospělec na špenátu



Prosvítající larvy v mině



Květilka vytváří miny i na řepě příbuzných plevelch

