

MONITORING ŠKŮDCŮ POLNÍ ZELENINY

16. TÝDEN (19.4.2022)

Kamil Holý

Výzkumný tým č. 20: Integrovaná ochrana zemědělských plodin proti škůdcům

Výzkumný ústav rostlinné výroby, v.v.i.



Zprávy jsou zveřejňovány v Zelinářském zpravodaji, na Rostlinolékařském portálu a umístěny na webových stránkách VÚRV: www.vurv.cz - záložka [Poradenství](#). Monitoring je podpořen z prostředků MZe - NAP (Národní akční plán k bezpečnému používání pesticidů).

Výskyt škůdců

Chladná období zpomalují vývoj i aktivitu škůdců, kterých je na polích zatím minimum. Počasí je pro hmyz příznivé, pokud budou teploty vzrůstat, bude vzrůstat i riziko poškození rostlin. Na ozimé cibuli jsou dospělci i nymfy třásněnek, které mohou způsobit vadu vzhledu. Na hrachu se objevuje první poškození od listopasů. Půda je studená, s prohříváním začínou postupně k povrchu migrovat drátovci a housenky mūr. Blíží se období kladení květilék.

Pozvolný průběh jara s chladnými periodami zatím neumožňuje škůdcům vyšší aktivitu, ale z pohledu hmyzu je jaro příznivé, což může vést k vyšší početnosti škůdců i užitečných organismů v následujících měsících (v porovnání s loňským mokřým a dlouhým jarem, které mělo nepříznivý dopad na některé škůdce a z užitečných organismů zdecimovalo např. slunéčka).

Chlad a dešťové přeháňky se sněhem v počátku týdne zahaly hmyz do úkrytů, proto při monitoringu nebylo na polích mnoho zvířat, ale na vzházejícím hrachu se již objevuje na listech zejkování od listopasů a na ozimé cibuli se vyskytují kromě dospělců i nymfy třásněnek, kterých je v porovnání s počtem dospělců dostatek (vyhovuje jim současná sušší perioda). Před náletem většiny škůdců ochrání porosty netkaná textilie, ale nezabrání výskytu škůdců v půdě (drátovci, housenky osenic). Vyšší aktivita drátovců může být ve fóliovnících, kde dochází k rychlejšímu prohřátí půdy. Sušší půda snižuje úspěšnost líhnutí květilék, ale s ohledem na vyšší výskyt v loňském roce může být i jarní generace početná - v oblastech kde škodí, začít vysazovat mořenou sadbu a nechat netkanou textilií co nejdéle.



Listy hrachu okusují dospělci listopasů

Drátovci - larvy kovaříků

- půda se ještě nestihla prohřát, s oteplením půdy začnou migrovat k povrchu. Dospělci jarních druhů se líhnou již v dubnu. U mladých rostlin může dojít k úhynu, u starších rostlin k poškození podzemní konzumní části.

Monitoring - půdní výkopky nebo návnady.

Ochrana - na pozemky s drátovci nedávat citlivé plodiny (brambory, salát, kořenová zelenina, cibule...). V závislosti na plodině a registraci je možné použít granulované insekticidy, moření sadby nebo osiva.

Housenky osenic

- housenky osenic přezimují a na jaře pokračují v žíru.

Monitoring - půdní výkopky. Při výskytu požerků hledat v blízkosti poškozených rostlin housenky.

Ochrana - na pozemky s osenicemi nedávat rané druhy. Provést ošetření ve večerních/nočních hodinách, kdy jsou housenky aktivní - za vyšších teplot.

Třásněnky

- na cibuli dospělci, objevují se první nymfy, na sledovaných lokalitách zatím v nízkých počtech.

Monitoring - dospělci i nymfy jsou nejčastěji ukryté mezi nahloučenými listy nebo volně na listech. V místě sání černé kupičky trusu.

Ochrana - pouze při vysokém výskytu při poškození listů sáním. Ohroženy porosty, které se budou sklízet v pozdějším období - nymfy vyšší instarů se začnou rozlézat a poškozovat i horní části listů.

Listopasi r. *Sitona*

- do vzcházejících porostů hrachu naletují dospělci listopasů.

Monitoring - v okrajích listů vykousané otvory (zoubkování - zejkování), z rostlin se dají oklepat/nasmýkat dospělci.

Ochrana - napadení je zpravidla nevýznamné. Ochrana se provádí pouze při silném žíru (výrazné snížení asimilační plochy listů).

Užitečné organizmy

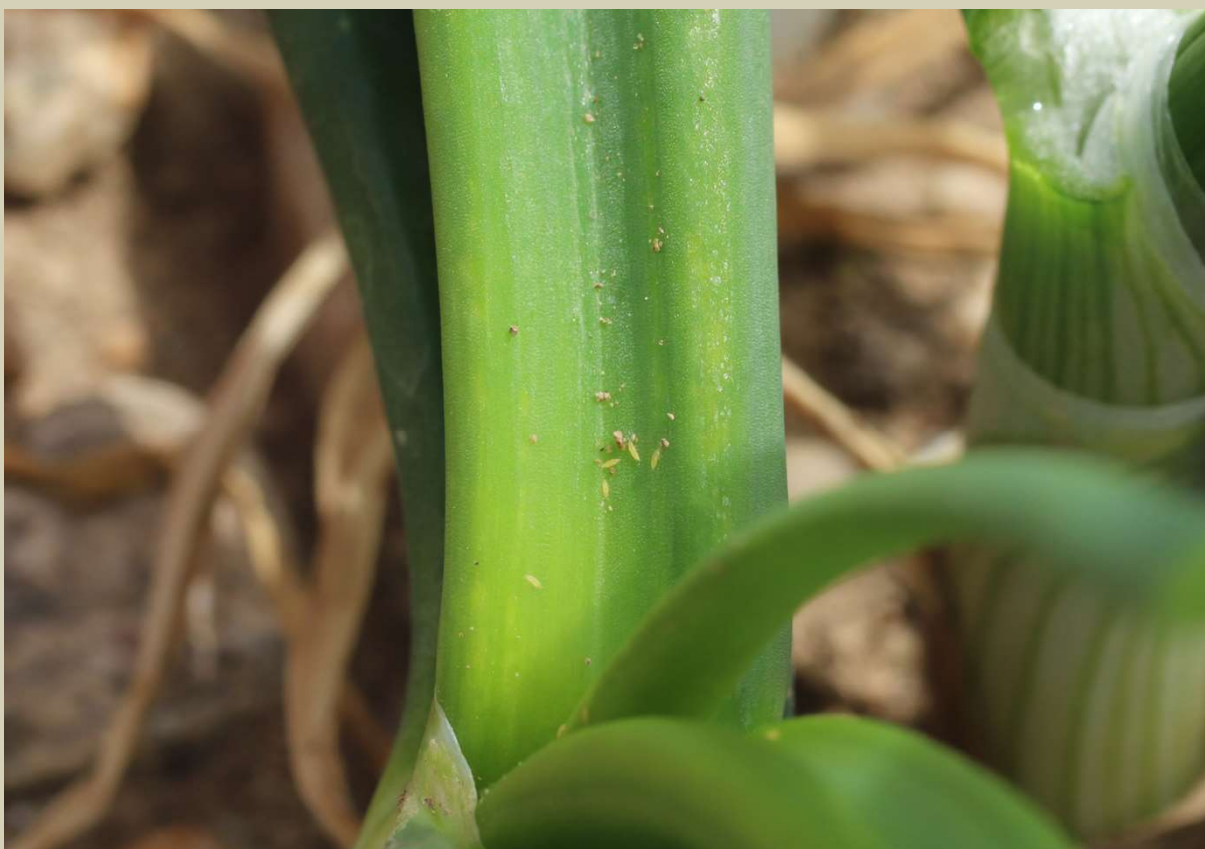
V chladném počasí jsou dospělci schováni v úkrytech. Po oteplení lze pozorovat na povrchu půdy pobíhající dospělce střevlíků a drabčičků, někde se mohou ve větším množství vyskytnout různé druhy samotářských včel, některé hnízdí i v půdě.



Zejkování listů hrachu způsobují dospělci listopasů



Tmavý dospělec a oranžové nymfy třásněnek jsou nejčastěji ukryti mezi nahloučenými listy



Bez dostatečného zvětšení se mohou malé nymfy třásněnek snadno zaměnit za částičky půdy